

"Valse"

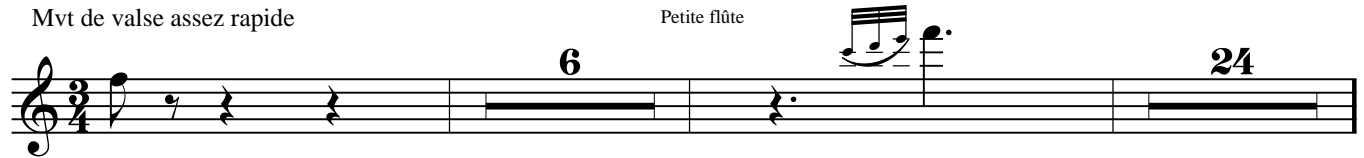
Wanda

Emile Goué

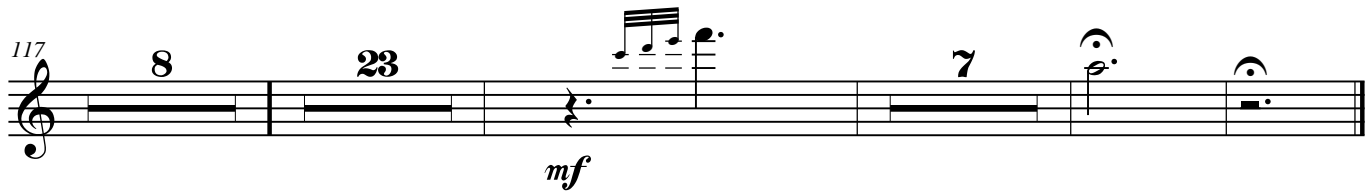
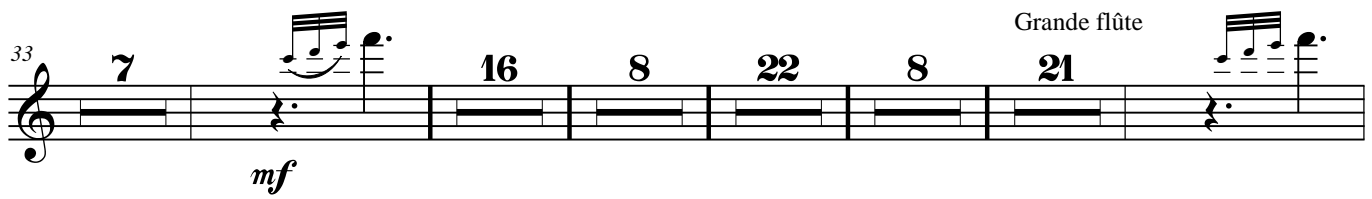
Flûte 3

Mvt de valse assez rapide

Petite flûte



Grande flûte



"les jeux de l'océan près des falaises de Vendée"

Wanda

Flûte 3

Emile Goué

Lent

1 19 20 19 39 40 41 18

($\text{♩} = \text{♩}$)

59 60 5 65 *f* 66 67 3

70 71 72 *ff* 73 22 95 96

97 *pp* 98 99 5 *ff* 104 2

105 106 2 107 108 *p* 109 4

$\text{♩} = \text{♩}$ précédente

p

"Interlude"

Flûte 3

Emile Goué

Lent ♩ = 50

Plus rapide

Lento
 Plus rapide
 3 7
 ff 3
 pressez
 lég^t et de plus en plus
 p
 15 35 P.F.
 ff
 54 5
 ff
 66 8 31 9 G.F.
 Trés lent ff
 121 8 16
 ff
 149 5 3
 Extrêmement lent
 Fin